

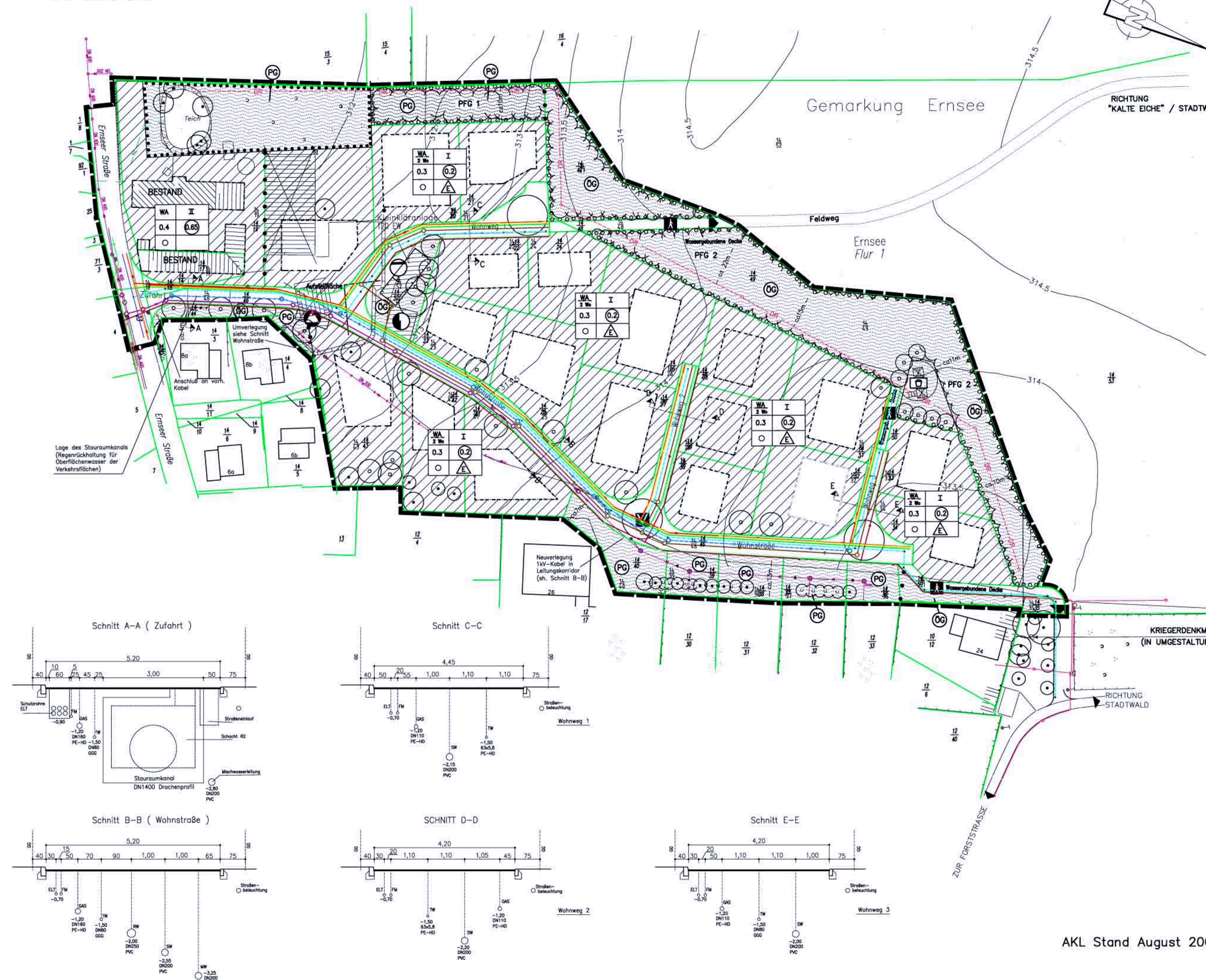
# Wohngebiet "In den Hausgelängen" Gera OT Ernsee

## VORHABENBEZOGENER BEBAUUNGSPLAN V+E/49/97 - 1.Änderung

### PLAN STADTTECHNISCHE VER- UND ENTSORGUNG SOWIE

### VERKEHRSERSCHLIEßUNG

M 1:500



#### PLANZEICHENERKLÄRUNG

##### I. FESTSETZUNGEN

###### 1. ART DER BAULICHEN NUTZUNG

§ 9(1)Nr.1 BauGB, §1(3) BauNVO

WA 2 Wo

Allgemeines Wohngebiet §1(2), §1 BauNVO

Höchstzulässige Zahl der Wohnungen §9(1), Nr.6 BauGB

###### 2. MAß DER BAULICHEN NUTZUNG

§9(1)Nr.1 BauGB, §16, 19 und 20 BauNVO

0.3 Grundflächenzahl - GRZ als Höchstmaß (§19 BauNVO)

0.2 Geschäftflächenzahl - GFZ als Höchstmaß (§20 BauNVO)

I Zahl der Vollgeschosse als Höchstmaß (§16(2) BauNVO)

###### 3. BAUWEISE, BAULINIEN, BAUGRENZEN

§9(1)Nr.2 BauGB, §§22 und 23 BauNVO

offene Bauweise (§22(2) BauNVO)

nur Einzelhäuser zulässig (§22(2) BauNVO)

Baugrenze (§23(3) BauNVO)

###### FULLSCHEMA DER NUTZUNGSSCHABLONE

Art der baulichen Nutzung	Zahl der Vollgeschosse
Beschreibung der Zahl der Wohnungen	Geschäftflächenzahl
Grundflächenzahl	Hausform
Bauweise	

###### 4. VERKEHRSFLÄCHEN

§9(1) Nr.11 BauGB

Verkehrsfäche besonderer Zweckbestimmung Verkehrsberechtigter Bereich §9(1) Nr.11 BauGB

Verkehrsfäche besonderer Zweckbestimmung Zweckbestimmung Fußgängerbereich; § 9(1)Nr.11 BauGB (Hinweis:Überörtlicher Wanderweg)

Verkehrsfäche besonderer Zweckbestimmung Zweckbestimmung Fußgängerbereich; § 9(1)Nr.11 BauGB (Hinweis:Überörtlicher Wanderweg)

Verkehrsfäche besonderer Zweckbestimmung Zweckbestimmung Fußgängerbereich; § 9(1)Nr.11 BauGB (Hinweis:Überörtlicher Wanderweg)

###### 5. FLÄCHEN FÜR VER- UND ENTSORGUNGSANLAGEN

§9(1) Nr.12,14 BauGB

Zweckbestimmung: Elektrizität (Trafo)

Zweckbestimmung: Abwasser Vollbiologische Kläranlage 120 EW

Wertstoffcontainerplatz (Aufstellfläche 3x10m)

###### 6. GRÜNFLÄCHEN

§9(1) Nr.15 BauGB

öffentliche Grünflächen

private Grünflächen

Spielfläche §9(1) Nr.15 BauGB

###### 7. FLÄCHEN ZUR ANPFLANZUNG UND ZUM ERHALT VON BÄUMEN UND STRÄUCHERN

§9(1) Nr.25a/b BauGB

Anpflanzung von Bäumen und Sträuchern §9(1) Nr.25a BauGB

Bindung für die Erhaltung von Bäumen §9(1) Nr.25a BauGB

Bindung für die Erhaltung von Bäumen §9(1) Nr.25a BauGB

Bindung für die Erhaltung von Bäumen §9(1) Nr.25a BauGB

Bindung für die Erhaltung von Bäumen §9(1) Nr.25a BauGB

Bindung für die Erhaltung von Bäumen §9(1) Nr.25a BauGB

Bindung für die Erhaltung von Bäumen §9(1) Nr.25a BauGB

Bindung für die Erhaltung von Bäumen §9(1) Nr.25a BauGB

Bindung für die Erhaltung von Bäumen §9(1) Nr.25a BauGB

Bindung für die Erhaltung von Bäumen §9(1) Nr.25a BauGB

Bindung für die Erhaltung von Bäumen §9(1) Nr.25a BauGB

Bindung für die Erhaltung von Bäumen §9(1) Nr.25a BauGB

Bindung für die Erhaltung von Bäumen §9(1) Nr.25a BauGB

Bindung für die Erhaltung von Bäumen §9(1) Nr.25a BauGB

Bindung für die Erhaltung von Bäumen §9(1) Nr.25a BauGB

Bindung für die Erhaltung von Bäumen §9(1) Nr.25a BauGB

Bindung für die Erhaltung von Bäumen §9(1) Nr.25a BauGB

Bindung für die Erhaltung von Bäumen §9(1) Nr.25a BauGB

Bindung für die Erhaltung von Bäumen §9(1) Nr.25a BauGB

Bindung für die Erhaltung von Bäumen §9(1) Nr.25a BauGB

Bindung für die Erhaltung von Bäumen §9(1) Nr.25a BauGB

Bindung für die Erhaltung von Bäumen §9(1) Nr.25a BauGB

Bindung für die Erhaltung von Bäumen §9(1) Nr.25a BauGB

Bindung für die Erhaltung von Bäumen §9(1) Nr.25a BauGB

Bindung für die Erhaltung von Bäumen §9(1) Nr.25a BauGB

Bindung für die Erhaltung von Bäumen §9(1) Nr.25a BauGB

Bindung für die Erhaltung von Bäumen §9(1) Nr.25a BauGB

Bindung für die Erhaltung von Bäumen §9(1) Nr.25a BauGB

Bindung für die Erhaltung von Bäumen §9(1) Nr.25a BauGB

Bindung für die Erhaltung von Bäumen §9(1) Nr.25a BauGB

Bindung für die Erhaltung von Bäumen §9(1) Nr.25a BauGB

Bindung für die Erhaltung von Bäumen §9(1) Nr.25a BauGB

Bindung für die Erhaltung von Bäumen §9(1) Nr.25a BauGB

Bindung für die Erhaltung von Bäumen §9(1) Nr.25a BauGB

Bindung für die Erhaltung von Bäumen §9(1) Nr.25a BauGB

Bindung für die Erhaltung von Bäumen §9(1) Nr.25a BauGB

Bindung für die Erhaltung von Bäumen §9(1) Nr.25a BauGB

Bindung für die Erhaltung von Bäumen §9(1) Nr.25a BauGB

Vorhandene Medien:	
	Mischwassersammler
	Mischwassersammler wurde stillgelegt
	Trinkwasserleitung
	Gasleitung
	Telekom-Kabel
	ElI-Kabel
	ElI-Kabel wurde stillgelegt
	Straßenbeleuchtungskabel
	Mischwassersammler
	Regenwassersammler
	Schmutzwassersammler
	Trinkwasserleitung
	Gasleitung
	Telekom-Kabel
	ElI-Kabel
	Straßenbeleuchtungskabel
Geplante Medien:	
	Rohr-Rigole
	Dränrohr DN 150 PE
	Notüberlauf Teich

M:\PDF-TIF-Dateien\Ernsee\ERNSEE\_N Kopie.tif

Übersichtsplan: Lage Vorhabenbezogener Bebauungsplan V+E/49/97 "In den Hausgelängen" M 1:10.000

Planung: **BIT** Tiefbauplanung GmbH  
 07552 Gera-Roschütz, Kirchplatz 7  
 Tel.: (0365) 430 48 0  
 Fax: (0365) 430 48 13

Vorbereitend: Uwe und Christine Bratfisch  
 Ernsee Straße 10  
 07548 Gera  
 Uwe Bratfisch  
 Christine Bratfisch

**STADT GERA**  
 Stadtplanungsamt

Vorhabenbezogener Bebauungsplan  
 V+E/49/97 "In den Hausgelängen" Ernsee  
 1.Änderung



Erschließungsplan

Maßstab 1:500	Orig.Format	Dat. 07.02.2003	zuletzt geändert 12.07.04
Arbeitsleiter	Bearbeiter	Zeichner Fr. Dix	Blatt-Nr. 2

AKL Stand August 2002